

## **LEGO unterstützt Sie doch mit Steinen?**

Es gibt keinerlei Sponsoring der Firma LEGO. Die Baumaterialien werden von den Fans selbst gesammelt und privat finanziert. Für Mitglieder einer LEGO User Group (LUG) besteht einmal im Jahr die Möglichkeit, Steine im LUGBULK Programm zu bestellen.

## **Woher kommen die Steine in den besonderen Farben (sandgrün, hellgelb usw.)?**

Die Farbpalette von LEGO ist größer als man denken würde. Einige Farben sind teilweise in kleinen Mengen in offiziellen LEGO Sets enthalten. Größere Mengen seltener Farben kann man beispielsweise im LEGOLAND kaufen.

## **Stellen Sie die Steine selber her?**

Nein, es werden lediglich handelsübliche – teilweise auch sehr seltene – LEGO Steine für die Modelle verwendet. Einige Dritthersteller bieten zusätzliche Bauteile an, z. B. Schienen und Speichenräder für die LEGO Eisenbahn.

## **Kann man solche Modelle kaufen?**

Modelle von LEGO Fans sind in der Regel unverkäufliche Einzelstücke. Manche Fans bauen LEGO Modelle auch im Auftrag oder verkaufen ihre Modelle.

## **Gibt es Bauanleitungen für diese Modelle?**

Von kleineren Modellen gibt es manchmal selbsterstellte Bauanleitungen. Von größeren Modellen gibt es – in der Regel – keine Bauanleitungen. Bauanleitungen entstehen zudem meist erst, nachdem das Modell gebaut wurde.

## **Und was sagt Ihre Partnerin oder Ihr Partner zu Ihrem Hobby?**

Schön!

## **Was hat das denn gekostet?**

Das will man lieber nicht wissen, sonst ändert sich die Antwort auf die vorherige Frage :-]

## **Aus wie vielen Steinen besteht so ein Modell?**

Schwer zu sagen. In einer detailreichen Lok können schon über 1.000 Steine verbaut sein, Großprojekte verbrauchen weit über 10.000 oder sogar 100.000 Steine.

## **Wie lange haben Sie an Ihrem Modell gebaut?**

Unterschiedlich. Ein verregnetes Wochenende kann kreativ genutzt werden, Großprojekte entstehen im Laufe von Monaten, wenn nicht Jahren.

## **Wird das Modell wieder abgerissen?**

Wer die Möglichkeit hat, seine Modelle zu lagern, kann sich sehr lange an ihnen erfreuen. Andere Modelle haben nur eine kurze Lebensdauer. Aus denselben LEGO Steinen entsteht bald wieder ein neues Modell.

## **Wie transportieren Sie Ihre Modelle?**

Große Modelle sind modular aufgebaut. Die Module passen in – teilweise extra angefertigte – Kartons. Je nach Größe muss man sich für den Transport schon mal einen 3,5-Tonner mieten.

## **Welche Spurweite hat die LEGO Eisenbahn**

38 mm (nicht kompatibel zu anderen Systemen), aber alle LEGO Eisenbahnen hatten und haben dieselbe Spurweite.

## **Wird manchmal gebohrt, geklebt, gesägt oder gemalt?**

Nein, im Normalfall nicht. Seltene Ausnahmen sollen aber schon vorgekommen sein. Insbesondere der Einbau von Leuchtdioden findet immer mehr Anhänger.

## **Sie bauen doch solche Modelle beruflich?**

Nein, LEGO ist ein Hobby, vielleicht eine Berufung, aber für die Fans kein Beruf.

## **Kuriose Abkürzungen von LEGO Fans**

**ABS** = Acrylnitril-Butadien-Styrol, das Material, aus dem LEGO seit 1962/63 seine Steine herstellt

**AFOL** = **A**dult **F**an **O**f **L**EGO (Erwachsener LEGO Fan)

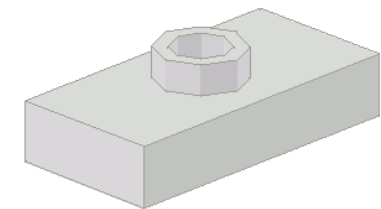
**AZMEP** = **A**us **Z**wei **M**ach **E**ins **P**lättchen; Bauteil, das es erlaubt, Abstände mit halber Breite einer normalen Steinreihe zu realisieren. Die obere Noppe ist zentriert und ermöglicht somit feinere Abstände.

**LUG** = **L**EGO **U**ser **G**roup; organisierte Gruppe oder Verein von LEGO Fans, meist regional organisiert.

**MOC** = **M**y **O**wn **C**reation; sprich „Mock“; selbst entworfenes und gebautes LEGO Modell.

**SNOT** = **S**tuds **N**ot **O**n **T**op; Noppen nicht nach oben; Bauweise, bei der die Steine gekippt oder auf dem Kopf verwendet werden.

**TFOL** = **T**eenage **F**an **O**f **L**EGO (Jugendlicher LEGO Fan)



## Wichtige Internetadressen

- **www.1000steine.de** – hier trifft sich die deutschsprachige Fan-Gemeinschaft
- **www.mbfr.org** – LEGO Modellbaufans Rheinland e.V.
- **www.bricking-bavaria.de** – „Bricking Bavaria e.V.“
- **www.berliner-steinkultur.de** – „Berliner Steinkultur e.V.“
- **www.brickshelf.com** – kostenlose Bildergalerie [englisch]
- **www.brickfactory.info** – Scans von Bauanleitungen [englisch]
- **www.peeron.com** – Set- und Teilreferenz, Bauanleitungen, Kataloge [englisch]
- **www.brickset.com** – Setreferenz [englisch]
- **www.bricklink.com** – Set- und Teilreferenz [englisch]
- **www.brothers-brick.com** – LEGO Blog mit täglich neuen Informationen zu Sets und MOCs [englisch]
- **www.mocpages.com** – Fans präsentieren ihre LEGO Kreationen [englisch]
- **www.ldraw.org** – alles rund um virtuelles LEGO [englisch]
- **www.rittersets.de** – Übersicht über zahlreiche LEGO Rittersets [deutsch]
- **www.holgermatthes.de/bricks** – Tutorial zu Bautechniken
- **www.lego.com** – Die offizielle LEGO Homepage
- **www.flickr.com** – Viele Gruppen und Alben auch zum Thema LEGO
- **www.youtube.com** – Viele Videos zum Thema LEGO

## Einkaufstipps von LEGO-Fans

- **Spielwarenhandel** und **Supermarktketten** – immer nach Sonderangeboten Ausschau halten!
- **shop.lego.com** – Sets und Einzelteile direkt von LEGO.
- **www.1000steine.de** – im Kleinanzeigen-Forum werden Teile und Sets verkauft.
- **www.ebay.de** – immer tausende LEGO-Auktionen
- **www.bricklink.com** – Weltweiter „Händlerverbund“ diverser Online-Händler, mit zentraler Such-Funktion für alle Shops. Man findet alles – auch seltene Teile und Sets – aber nicht ganz preiswert.
- **LEGOLAND** in Günzburg, Windsor (UK) oder Billund (DK) – Einzelteile werden nach Gewicht verkauft. Das Angebot wechselt ständig, lange Anreisen lohnen nicht unbedingt, dann lieber bei Wiederverkäufern ([www.bricklink.com](http://www.bricklink.com), [www.1000steine.de](http://www.1000steine.de)) die wirklich benötigten Sachen kaufen.
- **LEGO Brand Stores** z.B. in München, Köln, Hamburg, Oberhausen, Berlin, Wiesbaden, Frankfurt, Nürnberg u.a. – das aktuelle LEGO Programm und in der Pick-a-Brick Wand kann man Einzelteile becherweise kaufen.
- **LUGBULK** Sammelbestellungen für Mitglieder einer LEGO User Group oder eines Vereins.
- Auf **Flohmärkten** nach LEGO Ausschau halten ...

... und viel **Geduld** beim Sammeln ;-]



# Fragen & Antworten

Wissenswertes  
über  
LEGO®  
als  
Hobby